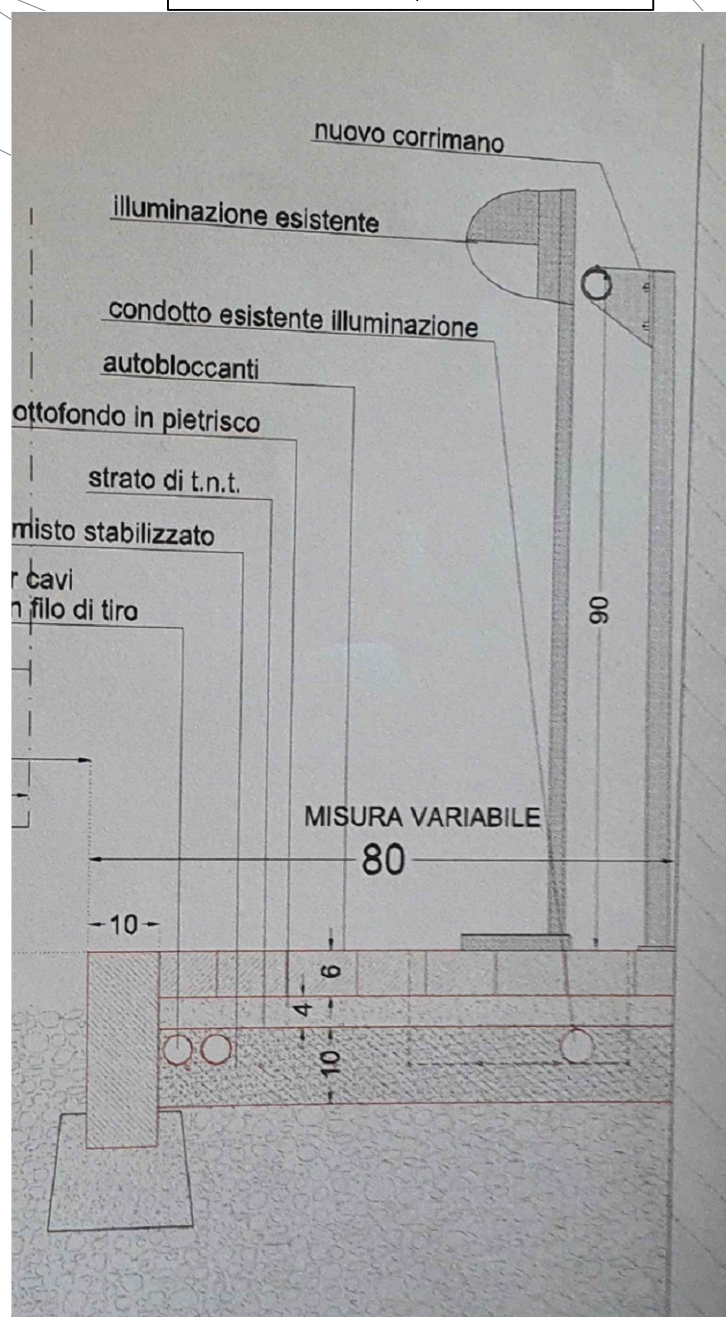


Lista lampade (Area 1)							
Indice	Produttore	Nome articolo	Codice articolo	Dotazione	Flusso luminoso	Fattore di diminuzione	Potenza allacciata
1	Thorn Lighting	RAA L 1L50-830 HFX 6K MSF ANT	96631721 (STD - standard)	1x RAA L150-830 21W	1688 lm	0.90	21 W
#	Nome	Parametri	Min	Max	Medio	Min/Medio	Min/Max
1	Superficie di calcolo 1	Illuminamento perpendicolare	0.31 lx	39.8 lx	12.5 lx	0.025	0.008

N.B.: LINEA DI ALIMENTAZIONE PRINCIPALE DI MONTATE DI CORDO INTERNO ALLA B.C.T. (L.L.C.)-VALIGIA CON CORDONE DI CORDO 1.1 - PER PARTICOLARE (P.P.) DI SEZIONE DI CORDO D'OPERA

N.B.: DUE 1/2" PUNTA PER NON PUNTO LUCE (VERI SECONDA) CORDO INTERNO ALLA B.C.T.

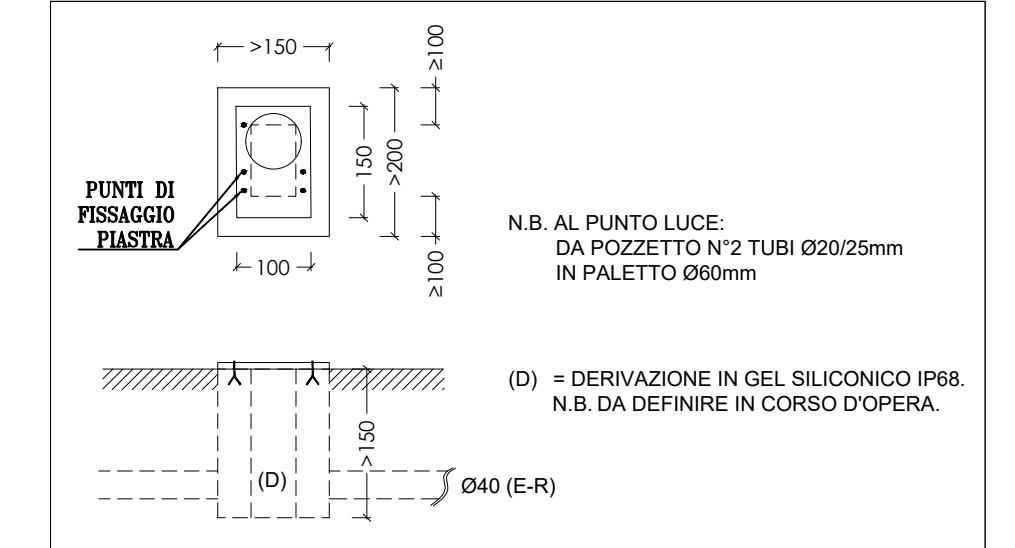
PARTICOLARE PASSAGGIO/CANTO DI SISTEMI



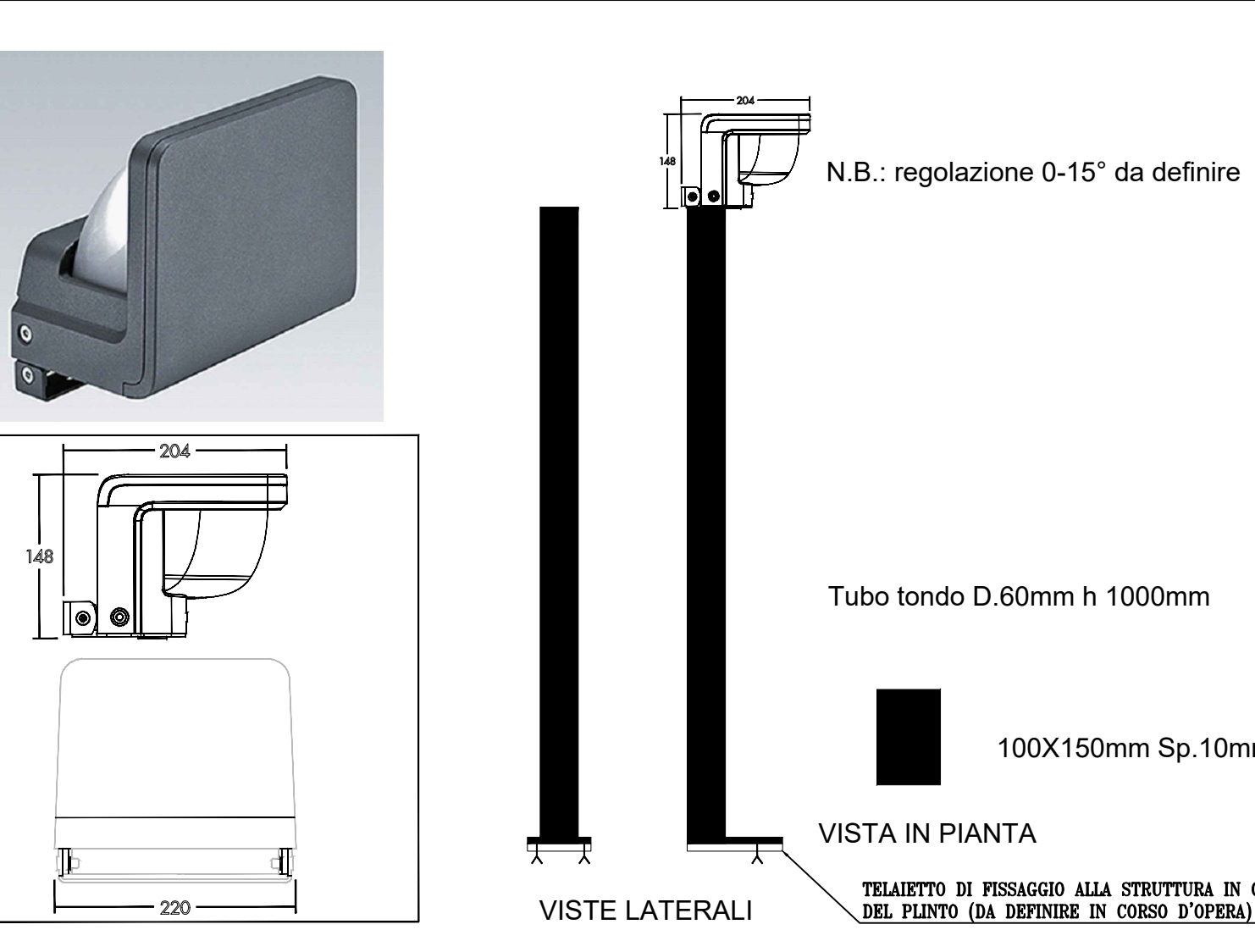
OPERAZIONE LINEA SISTEMI ALIMENTAZIONE CENTRALIZZATA VERBALE DUE SISTEMI CORDO INTERNO ALLA B.C.T. DUE 1/2" PUNTA PER NON PUNTO LUCE (VERI SECONDA) CORDO INTERNO ALLA B.C.T.

CONTINUAZIONE DELLA LINEA SISTEMI ALIMENTAZIONE CENTRALIZZATA VERBALE DUE SISTEMI CORDO INTERNO ALLA B.C.T. DUE 1/2" PUNTA PER NON PUNTO LUCE (VERI SECONDA) CORDO INTERNO ALLA B.C.T.

PARTICOLARE BASAMENTO PER POSA PIASTRA PER CORPI ILLUMINANTI

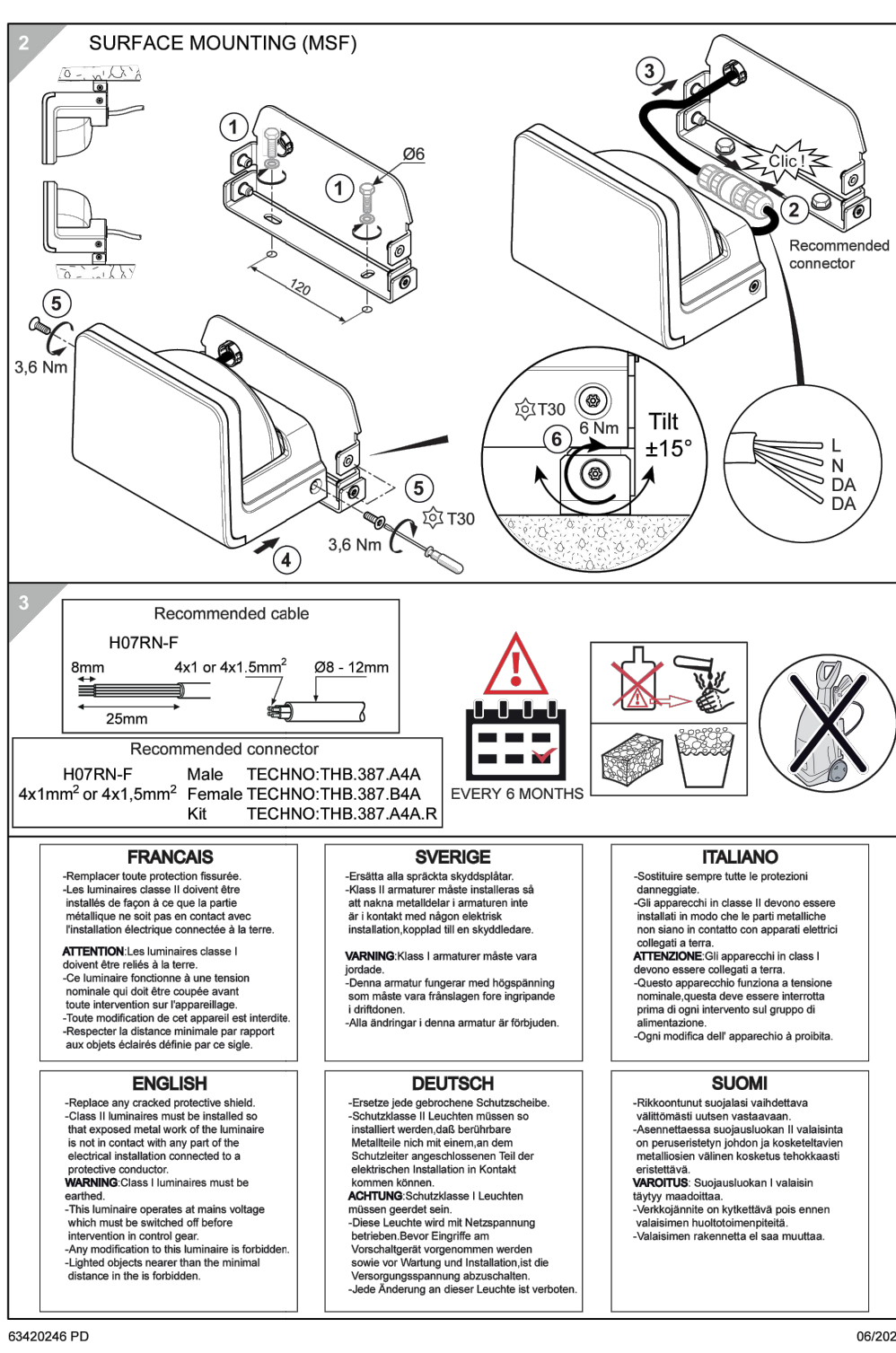
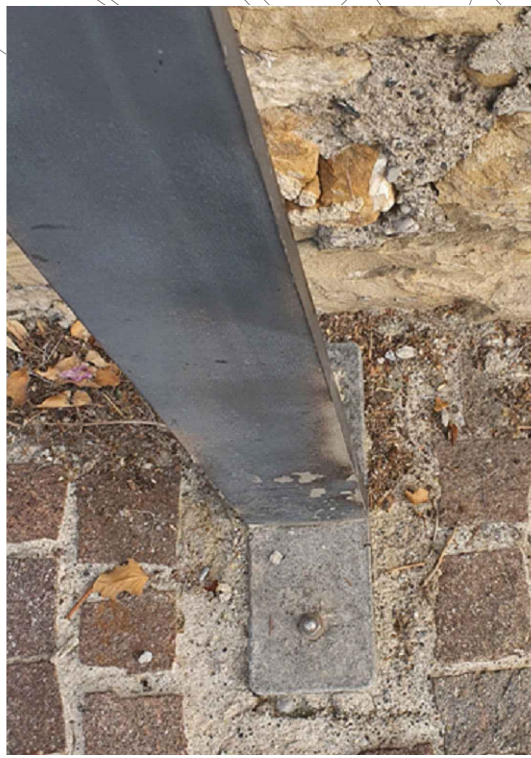


PARTICOLARE TIPO DI PALETTA DI FORNITURA THORN-ZUMTobel DA DEFINIRE IN CORSO D'OPERA



N.B.: DUE 1/2" PUNTA PER NON PUNTO LUCE (VERI SECONDA) CORDO INTERNO ALLA B.C.T.

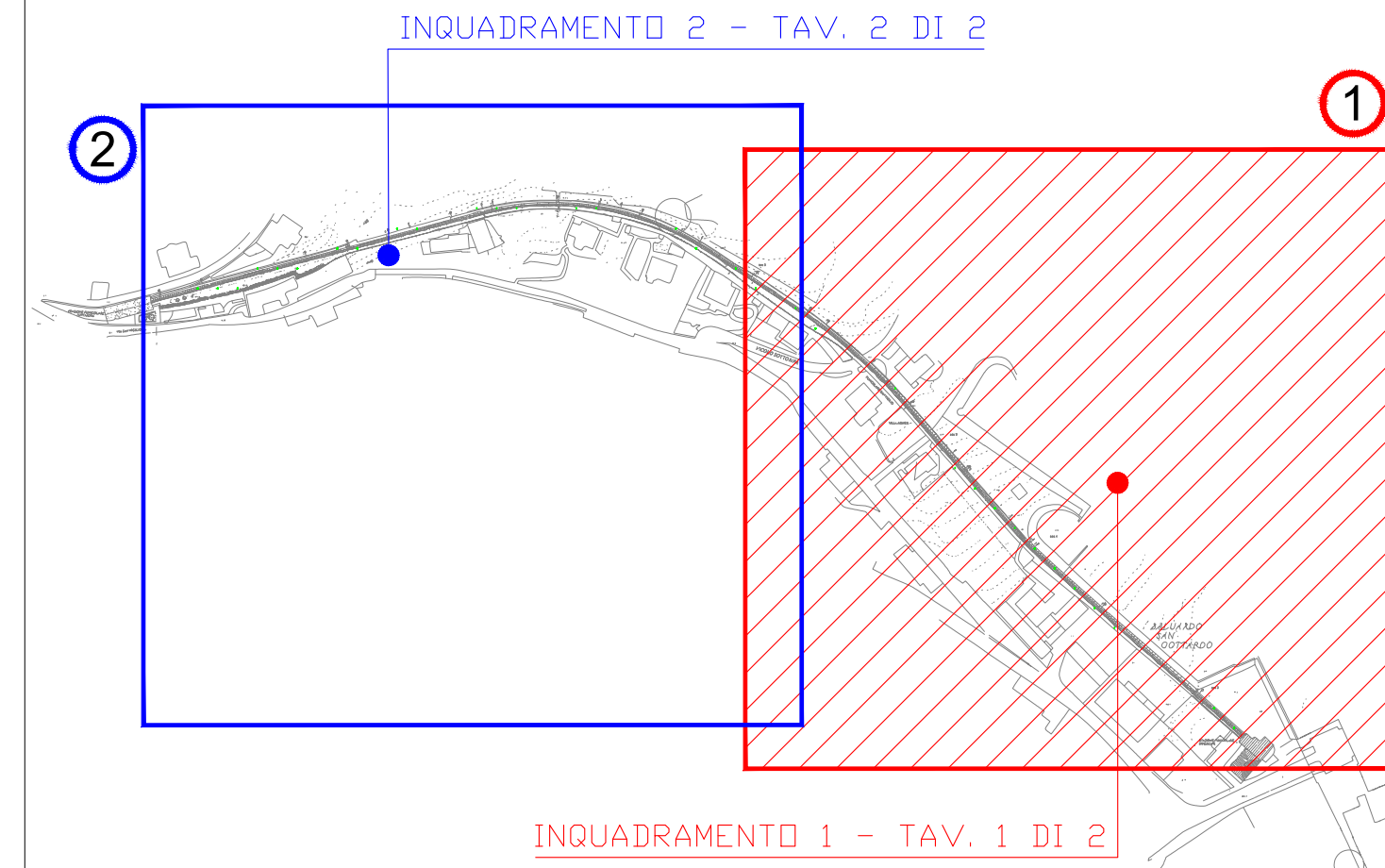
PARTICOLARE PASSAGGIO PALETTI SISTEMI N.B.: PER NUOVO POSIZIONAMENTO PIASTRA



Legenda simboli:

	Quadro elettrico (simbolo generale)
	Pulsante DALI-CCW 01/02/03 b+c squadro cod. 22154627
	Corpo illuminante a led su paletto, 1688 lm, 21W tipo Thorn lighting RAA L 1L50-830 HFX 6K MSF ANT cod. 9663172

PLANIMETRIA GENERALE - PIANTA CHIAVE



REV.	DATA	OGGETTO MODIFICA	NOME	PRIMA	NOME	PRIMA	NOME	PRIMA
			DISegnato		CONTrollato		APPROVATO	

**COLPO Per. Ind. DAMIANO**  
PROGETTAZIONE IMPIANTI ELETTRICI CIVILI ED INDUSTRIALI  
Via Elba, 5 - 24126 Bergamo (BG)  
tel. 324/9963939 Email: tecnico@colpodamiano.it PEC:damiano.colpo@pec.appli.it

PROGETTO ESECUTIVO

INTERVENTI DI MANUTENZIONE STRAORDINARIA DELLA FUNICOLARE BASSA - BERGAMO ALTA E DELLA FUNICOLARE COLLE APERTO SAN VIGILIO (CIG Z213C7A47B - CUP I19B22000100002 - ORDINE N. 230596)



Committente ATB MOBILITA' SPA Via Monte Gleno, 13 - Bergamo	Relazione n° <b>IE-01</b>
Progetto RIQUALIFICAZIONE IMPIANTO ILLUMINAZIONE AREE ESTERNE Planimetria Impianto - Opere esterne - TRATTO 1 di 2	Firma e Timbro 
Compresso P073-23A File IE-01.dwg Formato A1+	
Scala 1:500 Revisione 0 Data 21/11/2023	